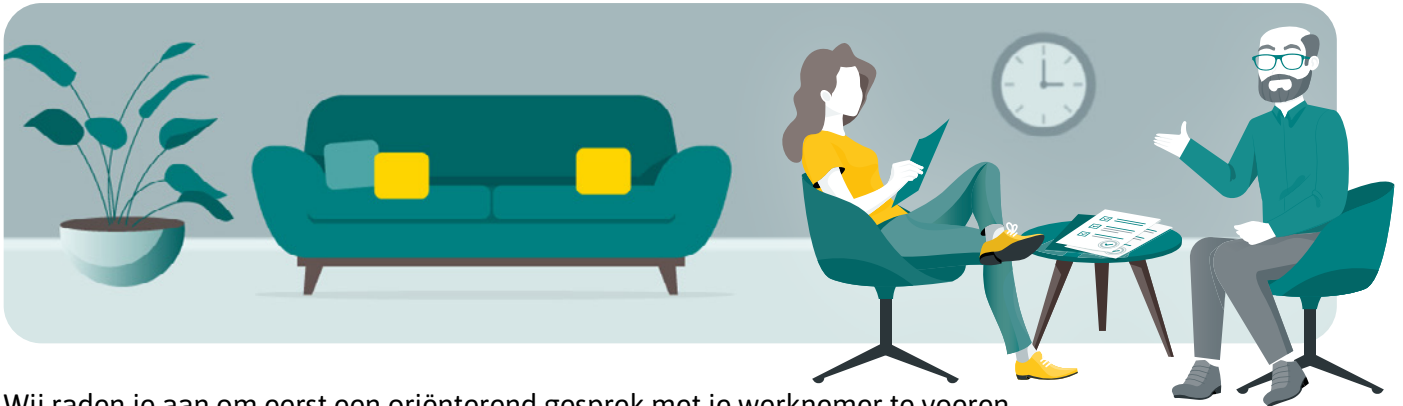


Je werknemer bijna met pensioen? Ons stappenplan helpt!

Gesprekstips werkgever



Wij raden je aan om eerst een oriënterend gesprek met je werknemer te voeren. Vervolgens een verdiepend gesprek. Laatste stap is je administratie in orde te maken aan de hand van de keuze van je werknemer.

Oriënterend gesprek

✓ Vraag wat je werknemer al weet over het pensioen

Je werknemer is misschien nog niet bezig met zijn of haar pensioen. Stel daarom niet gelijk de vraag: 'Wanneer ga je met pensioen?'. Vraag eerst wat je werknemer al weet en heeft uitgezocht. Dan weet je wat goed is om nog te bespreken.

✓ Bereid je werknemer voor op de keuzes

Het is belangrijk dat je werknemer zich verdiept in de keuzes voor het pensioen. Onze **checklist*** helpt je werknemer. Vraag je werknemer om de checklist* door te lopen voor het tweede gesprek. Zodat je dan samen de keuzes kunt bespreken. Misschien biedt je organisatie extra keuzes of regelingen. Bespreek de mogelijkheden binnen je organisatie. Dan weet je werknemer wat er allemaal mogelijk is.

✓ Vraag je werknemer na te denken over de startdatum

Vraag je werknemer na te denken over de startdatum van het pensioen. Als dit duidelijk is, kun je na het tweede gesprek het pensioen in je administratie verwerken.

Verdiepend gesprek

Je werknemer heeft de **checklist*** doorlopen en keuzes gemaakt. Je hoeft niet alle pensioenkeuzes door te nemen. Bespreek in ieder geval deze keuzes:

- ✓ Helemaal met pensioen gaan vóór de AOW-leeftijd
- ✓ Voor een deel met pensioen vóór of op de AOW-leeftijd
- ✓ Helemaal met pensioen op de AOW-leeftijd
- ✓ Volledig doorwerken na de AOW-leeftijd

*Bekijk de checklist op de pagina '[Mijn werknemer gaat met pensioen](#)'.

Regel het pensioen

Je weet beiden waar je aan toe bent. Tijd om het pensioen te regelen. Je maakt je administratie in orde aan de hand van de keuze van je werknemer. Je werknemer vraagt het pensioen bij ons aan.

✓ **Wat je moet doen hangt af van de pensioenkeuze van je werknemer**


- Helemaal met pensioen vóór de AOW-leeftijd
Meld je werknemer uit dienst in je salarispakket. Je hoeft verder niets door te geven.
- Voor een deel met pensioen vóór of op de AOW-leeftijd
Pas de gewerkte uren en het salaris aan in je salarispakket. Je hoeft verder niets door te geven.
- Helemaal met pensioen op de AOW-leeftijd
Meld je werknemer uit dienst in je salarispakket. De datum uit dienst is één dag voor de datum dat het pensioen ingaat. Je hoeft verder niets door te geven.
- Volledig doorwerken na de AOW-leeftijd
Je hoeft niets aan ons door te geven. De loongegevens blijf je op de reguliere wijze aanleveren.

✓ **Je werknemer vraagt pensioen bij ons aan**

- In de **checklist*** staat hoe je werknemer pensioen aanvraagt.

Wij zijn er voor je

Heb je vragen? Op onze website vind je veel antwoorden. Ons team staat van maandag tot en met vrijdag van 09:00 tot 17:00 uur klaar om je te helpen.

 (050) 52 25 040

 werkgever@pensioenfondsrecreatie.nl

 www.pensioenfondsrecreatie.nl/zakelijk

*Bekijk de checklist op de pagina '[Mijn werknemer gaat met pensioen](#)'.